

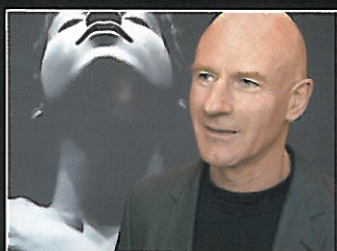
body LIFE®

Europe's No.1 For Your Healthy Business



Nachbericht

Rückblick auf die FIBO 2010 S. 24



Nachgefragt

Dr. Lukas Zahner im Interview S. 38



Nachgewiesen

Ernährungskonzepte im Test S. 54

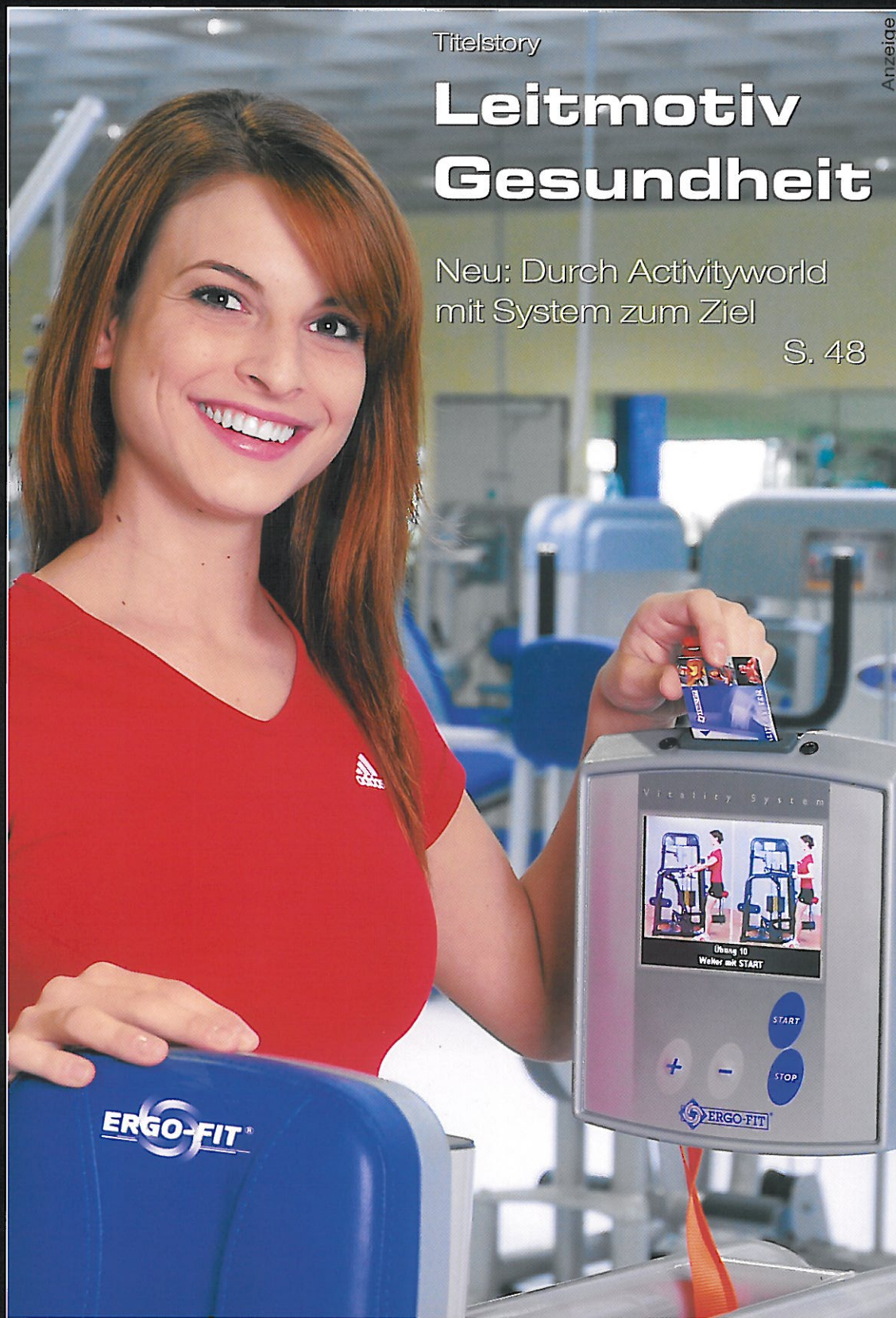
Brandaktuell

body LIFE Kooperation mit FIT for LIFE S. 12

Offizielles Organ des



Schweizerischer Fitness- und Gesundheitscenter Verband
Fédération Suisse des Centres Fitness et de Santé
Federazione Svizzera dei Centri Fitness e di Salute



Titelstory

Leitmotiv Gesundheit

Neu: Durch Activityworld mit System zum Ziel

S. 48

Anzeige



Neue Bikes präsentiert

Precor | Precor stellt zwei neue Fahrradergometer in Sitz- und Liegeposition (815 Upright & 815 Recumbent) vor. Die Bikes sind für Anwender aller Niveaus und Altersstufen geeignet. Für ein abwechslungsreiches Training sorgen sechs integrierte Programme und neue Features. Beide Bikes verfügen über eine Multigriff-Lenkstange, über die sich drei verschiedene Trainingspositionen einstellen lassen: Aufrecht, Cruising und Rennen. Die Sattel sind ergonomisch und lassen sich mit einem Handgriff verstellen. Die grosse Trittlfläche bei den Kombipedalen ist für Trainierende aller Körpergrössen geeignet. Die Bikes werden über eine eigene Stromversorgung angetrieben, so dass keine zusätzlichen Energiekosten für das Studio entstehen.
 Infos: www.precor.ch

NEWS

Aktuelles vom Fitnessmarkt



Fit boxen

education in mOve | Am 23./24.10 und 20./21.11.2010 findet in Möhlin der nächste FITBOXE Lehrgang statt. Passend dazu gibt es die FITBOXE Bags von education in move, die bereits mit Sand gefüllt sind und sofort benutzt werden können.
 Infos & Fragen:
info@educationinmove.com



Futuristische Hanteln

Yanko Design | Die Hanteln „Barbellfish“ sind mit Aufsteck-Gewichten versehen, die ein einfaches Auf- und Ablegen bzw. Aufstecken der Platten ermöglichen. Erhältlich sind die Hanteln im Yanko Design Store, wo noch andere witzige Innovationen und stilvolle Accessoires für Alltag, Büro und Fitnessclub von internationalen Designern erhältlich sind.
 Infos: www.yankodesign.com

Internetfähig & intelligent wiegen

youw8 | Die internetfähige Youw8-Körperanalyse-Waage ermittelt neben Gewicht die individuellen Körperwerte wie Fettanteil und Muskelmasse und berechnet den BMI. Sämtliche Daten werden beim Wiegen automatisch an einen persönlichen Internet-Account übertragen und sind im jeweiligen abnehmen.com-Profil abrufbar. Ausserdem steht dem Benutzer der youw8-app mit übersichtlichen Grafiken und Charts, mit denen der User seine persönlichen Körperwerte, Fortschritte und Zielsetzungen im Auge behalten kann, zur Verfügung. Auch eine Vernetzung mit Freunden ist möglich.
 Infos: www.abnehmen.com und www.youw8.com.

