

## 3 Wegen

### A Eerste keer wegen

- Log nu in met uw e-mail adres en wachtwoord.
- Nu moet u zich eerst een keer wegen om de herkenning te starten.



### B Ga op de weegschaal

- Ga met blote voeten op de weegschaal staan.
- Wacht totdat u het woord SEND ziet en stap dan af.



### C Kies uw gewicht

- Als u het juiste gewicht ziet staan in de lijst kiest u **Koppelen**.
- Vanaf nu herkent het systeem uw wegingen.
- U heeft het product met succes geïnstalleerd.



U kunt nu uw Internet Body Monitor gebruiken.

[www.youw8.com](http://www.youw8.com)

## Hulp nodig?

### Internet

Voor meer informatie en een uitgebreide gebruikers-handleiding verwijzen we graag naar [www.youw8.com/support](http://www.youw8.com/support) en de FAQ vragenlijst.

### Helpdesk

Nederland 0900 2502501 (€ 0.30/ min)  
(Werkdagen tussen 09:00 en 17:00 uur)

Andere landen [support@youw8.com](mailto:support@youw8.com)

De gegevens in deze installatie handleiding kunnen aan verandering onderhevig zijn.

Alle rechten voorbehouden aan Inotive Solutions b.v.  
2008 © Inotive Solutions b.v.

QSG-INK10-NL-V2.0

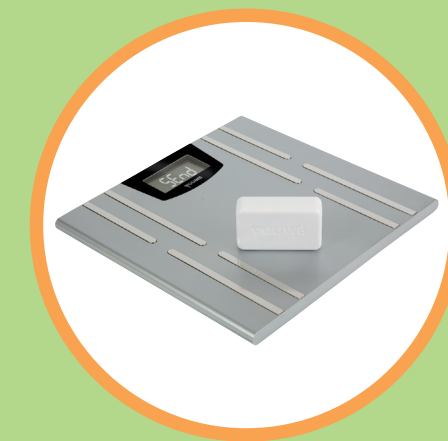
**YOUW8**  
DASHBOARD YOUR LIFE

Internet Body Monitor  
Nederlands

INK10

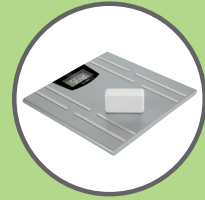
# Welkom

## Gids voor een snelle start



- 1 Aansluiten
- 2 Registreren
- 3 Wegen

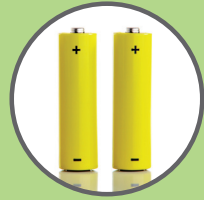
## Wat zit in de verpakking



Internet Body Monitor



Voedingsadapter



2 AAA batterijen



Meetlint



Ethernet kabel



Ontvanger

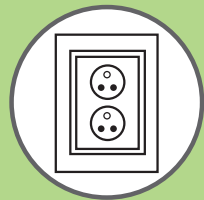


Gids voor een snelle start

## Wat u verder nog nodig heeft



Computer



Stopcontact



Breedband modem met vrije poort

Waarschuwing: Gebruik uitsluitend de kabels en batterijen die met het product zijn meegeleverd.

## 1 Aansluiten

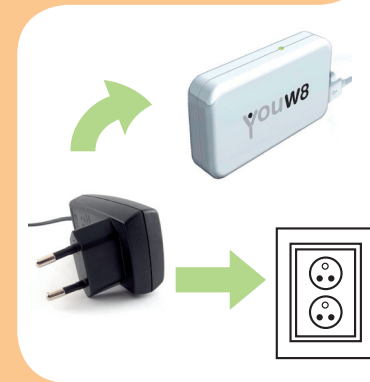
### A Plaats batterijen in de weegschaal

- Open de achterkant van de weegschaal.
- Plaats de batterijen in de juiste volgorde.
- Sluit het compartiment.



### B Plaats de ontvanger

- Bevestig de voedings-adapter aan de ontvanger.
- Plug de adapter in het stopcontact.



### C Bevestig de ontvanger aan uw modem

- Plug de ethernet kabel in de ontvanger.
- Plug de andere kant van de ethernet kabel in een vrije ethernet poort van uw modem.
- Het lampje gaat eerst knipperen en blijft daarna branden.



## 2 Registreren

### A Ga naar de Youw8.com website

- Open een browser op uw PC.
- Ga naar de volgende url: [www.youw8.com](http://www.youw8.com).



### B Maak een profiel aan

- Ga naar Aanmelden op deze pagina.
- Vul vervolgens uw gegevens in.
- Gebruik een bestaand e-mail adres.



### C Voer activatie-code in

- De ontvanger heeft aan de onderkant een sticker met daarop de activatie-code.
- Gebruik deze code bij het aanmelden.

